



Dall'etica dell'impresa all'etica nell'impresa

Prof. Sergio Barile

Dipartimento di Management



SAPIENZA
UNIVERSITÀ DI ROMA



Agenda

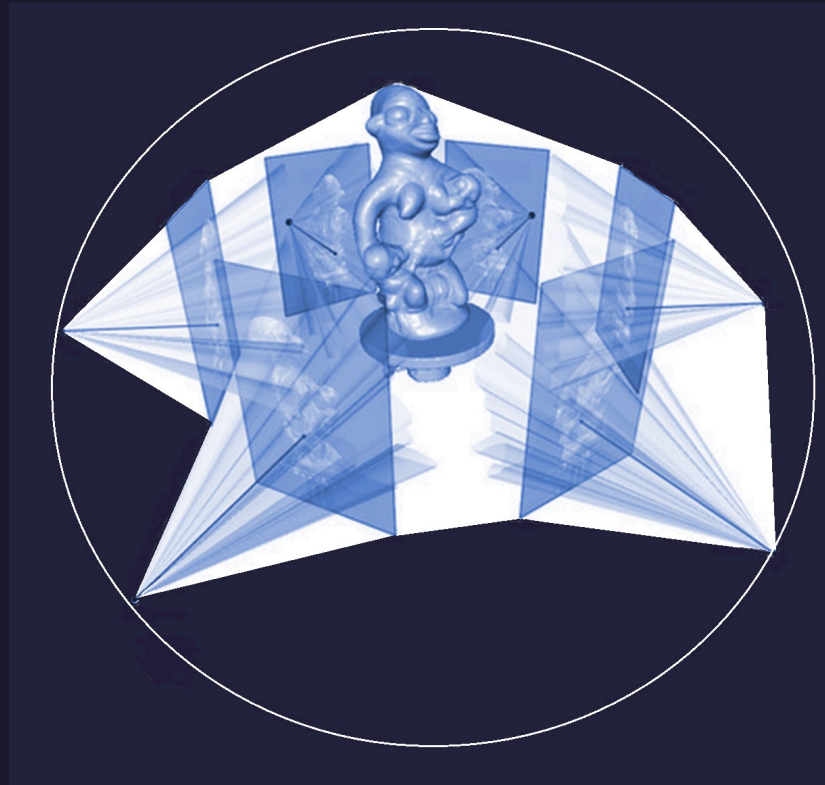
Dall' essenziale all' assenziale

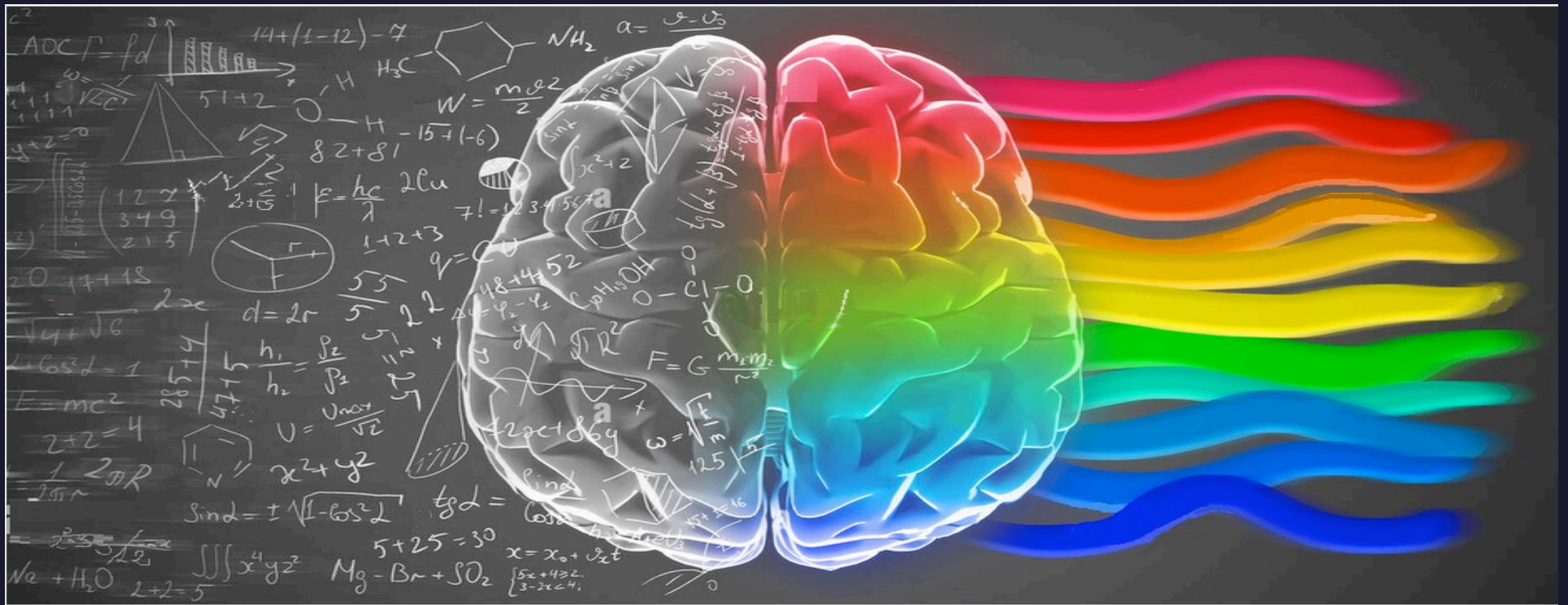
Dalla struttura al sistema

*Dall'efficienza all'efficacia alla
sostenibilità*

Dalla causalità alla teleologia

Argomento cinque



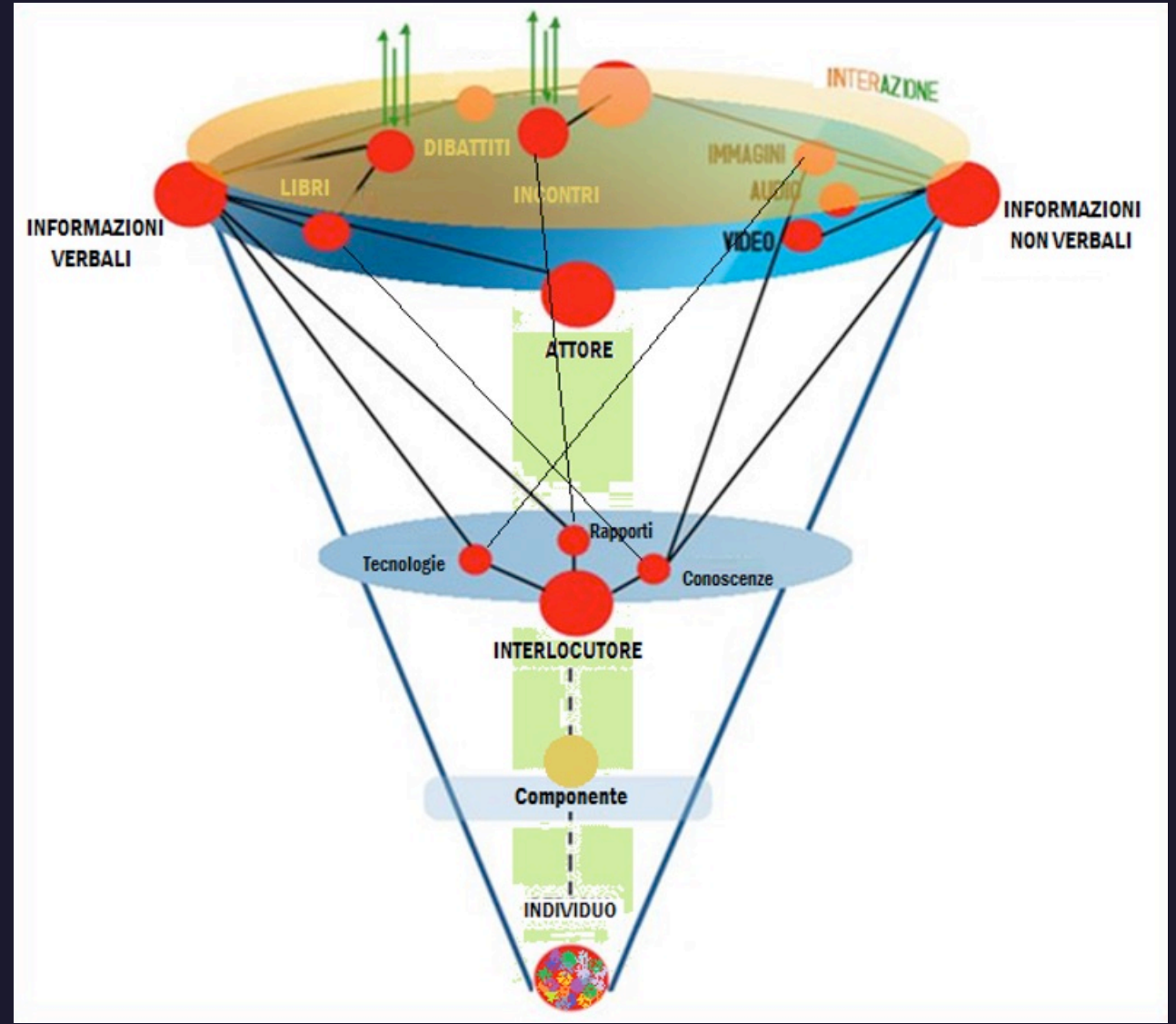


Dall'essenziale all'assenziale

- Il passaggio tra principio morale ed etica di contesto risulta fondamentale per comprendere le ragioni del comportamento 'etico' riconducibile ad imprese ed istituzioni.

Dalla *struttura* al *sistema*

Sottotitolo



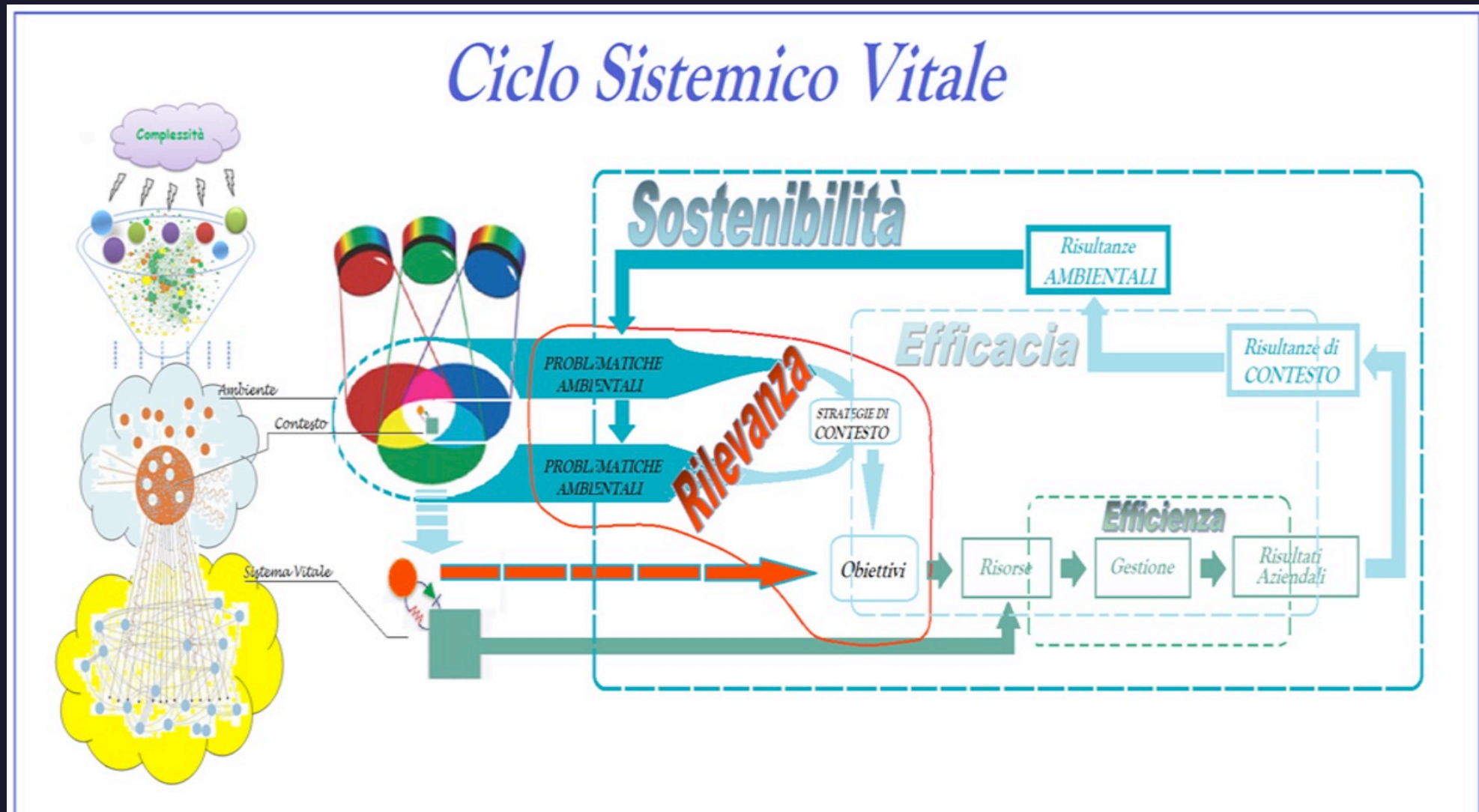
Tra causalità e teleologia



La prospettiva costruttivista



Dall'efficienza, all'efficacia e alla sostenibilità



Corporate Social Responsibility ⇒ Environmental, Social, Governance

Dal "cosa fare" al "come comportarsi"

Sustainability management

Pandora "brilla" grazie all'ESG: impegno a 360 gradi sulla sostenibilità

Il brand danese del comparto Gioielleria mette sul piatto una strategia trasversale fondata su tre pillar: ridurre le emissioni di carbonio, promuovere l'innovazione circolare.

Dell Technologies porta tecnologia, sanità e workforce skill nelle comunità remote del mondo

La società, con Computer Aid, Intel e Microsoft, lancia i Solar Community Hub: 25 poli alimentati a energia solare in tre continenti.

Checchi, Emil Banca: la naturale vocazione del credito cooperativo per la sostenibilità

L'ESG come fenomeno che permette di valorizzare ulteriormente i criteri di responsabilità sociale, di attenzione ai territori e di stimolo alle imprese verso i valori.

ISO 26000: linee guida responsabilità sociale aziende

La norma ISO 26000:2020 identifica i 17 obiettivi di sviluppo sostenibile dell'agenda 2030, enunciati dall'ONU e fornisce una guida utile alle organizzazioni.

Nespresso ottiene la certificazione B Corp, in Italia assume lo status di Società Benefit

Il colosso mondiale del caffè aggiunge un ulteriore tassello all'impegno di lunga data per generare un impatto positivo sul territorio e sulla comunità.

Competenze finanziarie e Stem: Visa e Fondazione Mondo Digitale "formano" 800 bambini

Al via Growing Tour: oltre 40 scuole coinvolte in un percorso di formazione su coding, educazione finanziaria, sostenibilità e autoimprenditorialità con un focus sulla riduzione.

Social responsibility

Svelata la classifica dei 60 "best workplaces" in Italia: parola di oltre 94mila dipendenti

Suddividendo le aziende in base al numero di collaboratori, Great Place to Work Italia ha stilato il consueto ranking dei migliori luoghi di lavoro.

Best practise

Gli SDGs dell'Onu diventano linee guida per gli sviluppatori software: "I programmi siano sempre più sostenibili"

La Fondazione per la Sostenibilità Digitale mette in campo il paper "Sustainable Coding", allo scopo di supportare la community IT nella realizzazione di un software.

Impegni

IBM: ambiente, equità ed etica i tre pilastri della strategia ESG

Pubblicato il "2021 ESG Report": al centro "IBM Impact", il programma pluriennale che mette in luce l'impegno dell'azienda sulle tematiche della sostenibilità.

Analisi

Società Benefit e B-Corp in Italia: facts & figures

Le principali caratteristiche delle Società Benefit e delle B Corp con una analisi del quadro normativo e una visione dei vantaggi e degli adempimenti derivanti.

*Grazie per
l'attenzione*

Prof. Sergio Barile

sergio.barile@uniroma1.it

Università di Roma *La Sapienza*

